



آلام الصدر في حالة أمراض القلب للذبة الصدرية أوجه متعددة

بخاخ ترو لجميع أشكال
الذبة الصدرية



وسيلة مساعدة سريعة عند حدوث الذبحة الصدرية

يظهر مفعول بخاخ نترو الموسع للأوعية في غضون دقائق
ويخفف الآلام بطريقة مؤكدة.

يخفف الضغط على القلب:
يوسع أوعية القلب والأوعية الدموية ويعزز تدفق الدم وإمداد
عضلة القلب بالأكسجين. ينتعش القلب وتتلشى الآلام.

دائمًا في المتناول:

يمكنك أن تحمل معك دائمًا بخاخ نترو كوسيلة مساعدة سريعة.

أمر هام:

لا تتناول بخاخ نترو أبدًا مع أدوية علاج ضعف الانتصاب.

اتبع إرشادات الاستخدام:

اشرح لأقاربك أو المقربين منك كيفية استخدام البخاخ لكي يمكنهم
مساعدتك في حالة الطوارئ.



يرجى مشاوره طبيبك في الحالات التالية:

- إذا زادت حاجتك لاستخدام البخاخ بشكل ملحوظ
- إذا زادت الآلام في مجملها
- إذا احتجت إلى جرعة أعلى من الجرعة المعتادة



ما هي الذبحة الصدرية؟

إلى عضلة القلب.
والنتيجة: نقص الأكسجين في عضلة القلب الذي يؤدي إلى آلام في الصدر، ويمكن أن يظهر في شكل آلام أخرى.

الذبحة الصدرية هي آلام في الصدر متفاوتة الحدة ناجمة عن مرض في القلب.
ولأنه يتم تغذية عضلة القلب بالدم والأكسجين عن طريق الشرايين التاجية يمكن أن تحدث الانسدادات أو تصلبات الشرايين من تدفق الدم

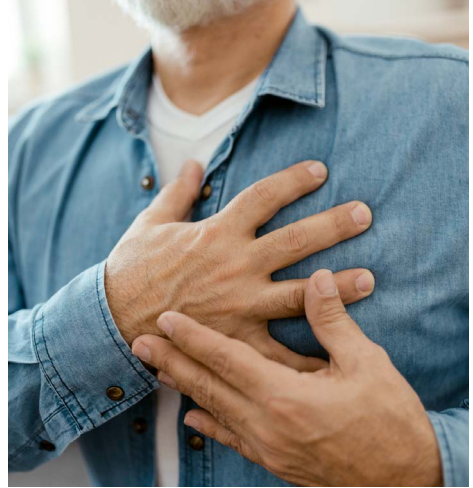
الذبحة الصدرية يمكن أن تظهر لدى الرجال والنساء بدرجات متفاوتة.

أعراض شائعة لدى النساء:

ضيق تنفس وشعور بالغثيان وإجهاد كبير بالإضافة إلى آلام في الصدر

أعراض شائعة لدى الرجال:

ضغط أو آلام أو ضيق في الصدر، ينعكس على الذراع أو الفكين أو الظهر أو الجزء العلوي من البطن



طرق العلاج

يعتمد علاج أمراض القلب الأساسية على خيارات مختلفة:

- تناول الأدوية لمنع تقدم المرض
- توسيع موضع الانقباض بتركيب دعامة أو بالون (عملية توسيع بالبالون)
- استخدام بخاخ نثرو لإنهاء الآلام الطارئة سريعًا

ما هي الأسباب المحتملة للآلام التي أشتك منها؟

ذبحة صدرية ناجمة عن انسدادات في الشرايين

تُضيق انسدادات الشرايين (التصلب العصيدي) الأوعية وتؤثر على تغذية عضلة القلب بالدم عند بذل جهد.

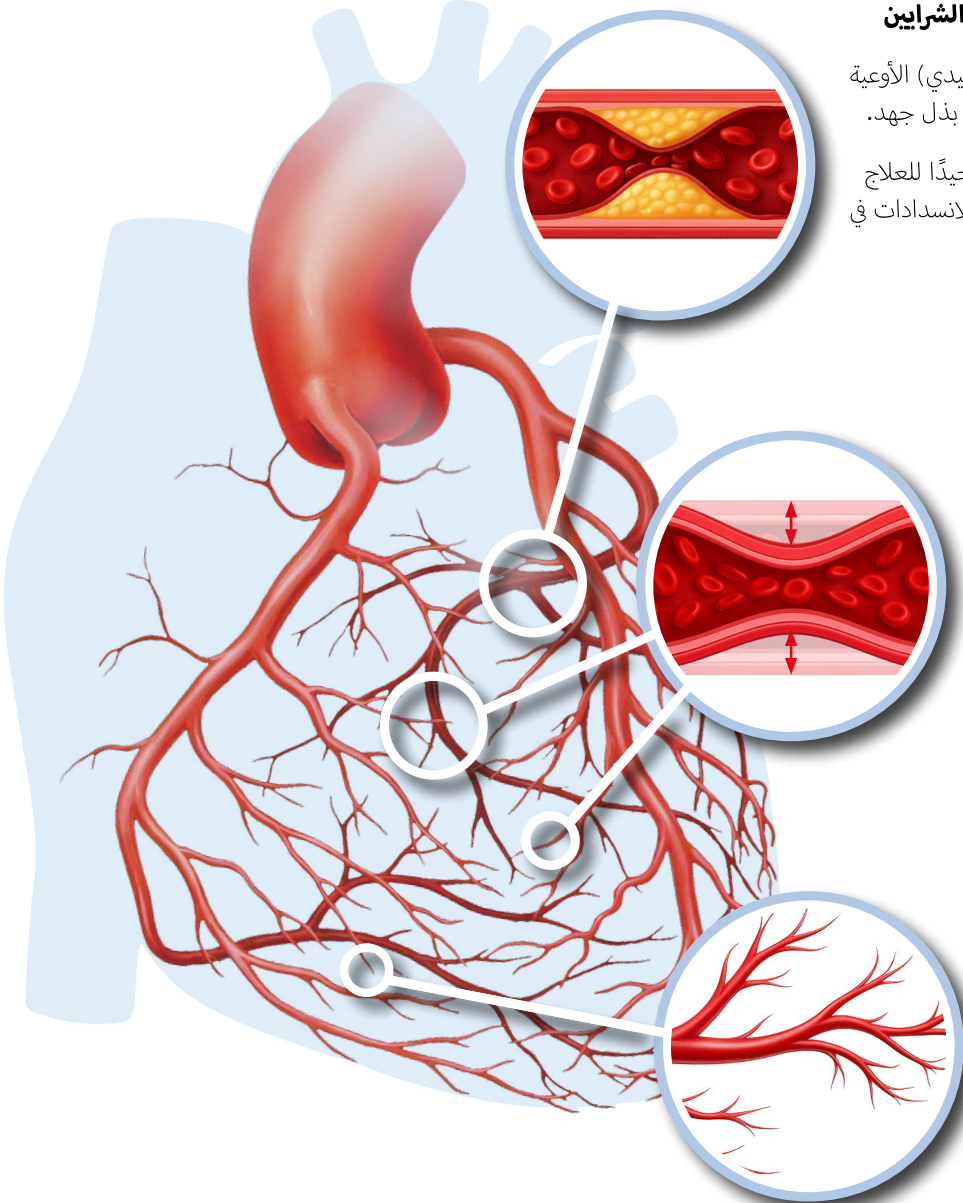
وإذا كانت الأوعية الكبيرة نسبيًا تستجيب جيدًا للعلاج بالدعامات قد تستمر الآلام الناجمة عن الانسدادات في الأوعية الأصغر (الشرايين الصغيرة).

ذبحة صدرية تشنجية ناجمة عن تصلبات الشرايين

هنا تحدث تشنجات مؤقتة في الأوعية التاجية. ويمكن أن تصيب كل من الأوعية الدموية الكبيرة والصغيرة.

ذبحة صدرية ناجمة عن الدوران المضطرب للأوعية الدقيقة

تؤدي اضطرابات الأوعية الدقيقة إلى اضطرابات في تدفق الدم إلى عضلة القلب، لا يمكن علاجها بالدعامات.



كيف يستخدم بخاخ تترو؟

1. الجلوس

- فك الغطاء
- لا ترح العبوة
- رش دفقة الرذاذ الأولى في الهواء (لملاء المسار بالرذاذ)



2. التناول

- أمسك العبوة في وضع رأسي، واجعل رأس البخاخ للأعلى
- رش من 1 إلى 3 دقائق رذاذ تحت اللسان (ليس عن طريق الاستنشاق)
- انتظر 30 ثانية تقريبًا بين كل دفقة والتي تليها



3. التكرار

- إذا لم تشعر بأي تحسن بعد 10 دقائق يرجى تكرار الجرعة نفسها



ملحوظة هامة:

- إذا استمرت الآلام لأكثر من ٢٠ إلى ٣٠ دقيقة رغم استخدام بخاخ تترو يرجى الاتصال فورًا بـ 112!



الأسئلة الأكثر شيوعًا حول بخاخ تترو



تم تركيب دعامة لي. فهل لا أزال أحتاج إلى بخاخ تترو؟



تقلل الدعامات مشاكل القلب بدرجة كبيرة، لكن لا يزال الكثير من الناس يشكون من بعض المشاكل، لذلك ينصح بالإبقاء على البخاخ معك تحسبًا لحالات الطوارئ.

هل يمكنني تناول جرعتي من بخاخ تترو قبل الرياضة؟



ينصح في نشرات¹ الطبية باستخدام بخاخ تترو قبل المجهود البدني.

ليس فقط في حالة الطوارئ:



يمكنك استخدام بخاخ تترو حتى قبل المجهود الذي تعرف أنه قد يسبب لك المتاعب (مثل صعود الدرج). يرجى مشاورة طبيبك المعالج بشأن الوقت المثالي لتناول البخاخ.

هل بخاخ تترو مسكن للألام؟



بخاخ تترو ليس مسكنًا للألام، بل يعالج نقص الأكسجين الذي يسبب أعراضًا مصحوبة بالألم.

هل من الممكن التعود على البخاخ أو إدمانه؟



لا، لا يوجد أي تأثير إدماني للبخاخ. فالمادة الفعالة تؤثر لفترة وجيزة فقط وتتحلل سريعًا. أيضًا لا يوجد ما يمنع من استخدام البخاخ يوميًا عدة مرات.

ما هي الآثار الجانبية المحتملة؟



يمكن الشعور بالصداع في البداية. عادة ما تظهر بقع حمراء على الجلد أو الشعور بالدوار. لذا ينصح باستخدام البخاخ في وضع الجلوس.

G. Pohl-Boskamp GmbH & Co. KG
Kieler Straße 11
Hohenlockstedt 25551
هاتف: 04826 59-0
فاكس: 04826 59-109
www.pohl-boskamp.de

هل لديك أسئلة عن الذبحة الصدرية
واستخدام بخاخ تترو؟
احصل على المعلومات التي تبحث عنها على
موقعنا الإلكتروني: www.nitrolingual.de

