



Біль у грудях при серцевих захворюваннях

Стенокардія має багато облич



Нітроспрей для всіх форм стенокардії

Що таке стенокардія?

Стенокардія – це біль у грудях, який має різну інтенсивність і виникає через серцеве захворювання.

Оскільки серцевий м'яз отримує кров і кисень через коронарні судини, відкладення або спазми в цих судинах можуть

обмежувати кровообіг.

Наслідок: нестача кисню в серцевому м'язі, що призводить до болю в грудях, але може також проявлятися у формі інших симптомів.

Стенокардія може проявлятися по-різному у чоловіків і жінок.

Часті симптоми у жінок:

крім болю в грудях, насамперед задишка, нудота, сильна втома



Часті симптоми у чоловіків:

тиск, біль або стиснення в грудях, що віддає в руку, щелепу, спину або верхню частину живота

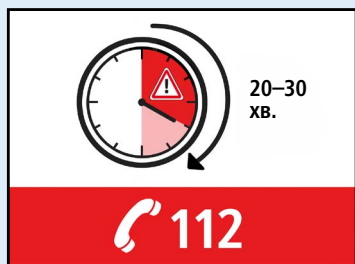
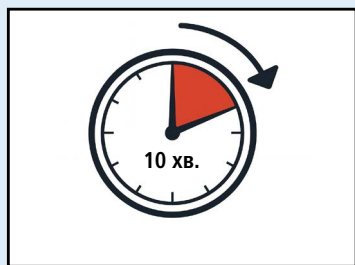


Можливості лікування

Для лікування основного серцевого захворювання використовуються різні варіанти:

- Прийом ліків для запобігання прогресуванню захворювання
- Розширення звуження за допомогою стента або балона (балонна дилатація)
- Застосування нітроспрею для швидкого усунення симптомів

Як застосовувати нітроспрей?



1. Сядьте

- Зніміть ковпачок
- Не струшуйте флакон
- Зробіть перший розпил у повітря (для заповнення)

2. Приймання

- Тримайте флакон вертикально, розпилювачем вгору
- Зробіть 1-3 розпилення під язик (не вдихайте)
- Між розпиленнями робити паузу приблизно 30 секунд

3. Повторення

Якщо через 10 хвилин ефект не настає, повторіть прийом тієї ж дози

Важлива інформація:

Якщо біль не проходить протягом 20-30 хвилин після застосування нітроспрею, негайно зателефонуйте за номером 112!

Що може бути причиною моїх симптомів?

Стенокардія, спричинена відкладеннями в судинах

Відкладення в судинах (атеросклероз) звужують судини і погіршують кровопостачання серцевого м'язу під час навантаження.

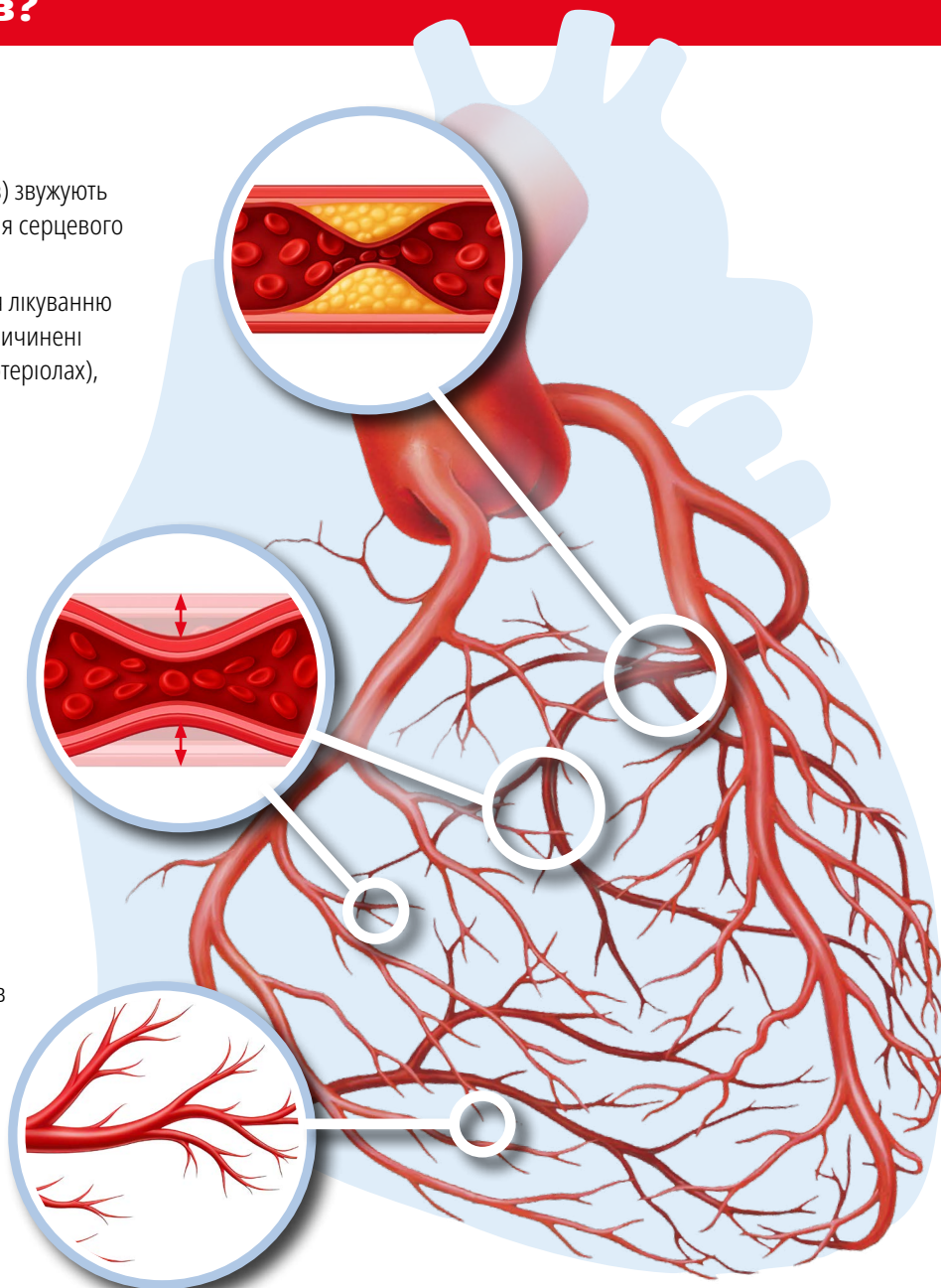
Хоча великі судини добре піддаються лікуванню за допомогою стентів, симптоми, спричинені відкладеннями в дрібних судинах (артеріолах), можуть зберігатися.

Вазоспастична стенокардія, спричинена судинними спазмами

У цьому випадку відбувається тимчасове спазмування коронарних судин. Це може стосуватися як великих, так і малих судин.

Стенокардія, спричинена порушенням мікроциркуляції

У серцевому м'язі через порушення в найдрібніших судинах виникають порушення кровообігу, які не піддаються лікуванню за допомогою стентів.



Швидка допомога при стенокардії



Нітроспрей, що розширює судини, діє протягом декількох хвилин і надійно полегшує симптоми.

Знімає навантаження з серця:

розширює судини серця та кровоносні судини, покращує кровообіг та постачання киснем. Серце розвантажується, симптоми слабшають.

Завжди під рукою:

Ви можете завжди мати при собі нітроспрей як швидку допомогу.

Важливо:

Ніколи не приймайте нітроспрей разом з ліками проти еректильної дисфункції.

Дотримуйтесь інструкцій з використання:

Покажіть своїм близьким або довіреним особам, як застосовувати спрей, щоб вони могли допомогти вам у разі надзвичайної ситуації.



Зверніться до свого лікаря, якщо:

- потреба у застосуванні спрею помітно зросла,
- симптоми загалом посилюються,
- вам потрібна вища доза, ніж зазвичай.



Найпоширеніші запитання про нітроспреї



Чи є нітроспрей знеболювальним засобом?

Нітроспрей не є знеболювальним засобом. Він усуває дефіцит кисню, який викликає болісні симптоми.



Чи можливе звикання або залежність?

Ні, ефекту звикання немає. Активна речовина діє короткочасно і швидко розщеплюється. Навіть багаторазове щоденне застосування є безпечним.



Які побічні ефекти можливі?

На початку можливі головні болі. Часто виникають почервоніння шкіри або запаморочення. Тому рекомендується застосовувати препарат у сидячому положенні.



Мені встановили стент. Чи потрібен мені ще нітроспрей?

Стенти ефективно зменшують серцеві скарги. Однак багато людей продовжують відчувати дискомфорт. Тому доцільно мати спреї про запас на випадок надзвичайних ситуацій.



Чи можу я приймати нітроспрей перед заняттями спортом?

Використання нітроспрею перед фізичним навантаженням рекомендується в медичних рекомендаціях¹.



Не лише в екстрених випадках:

Ви можете використовувати нітроспрей перед фізичним навантаженням, яке, як вам відомо, може викликати симптоми (наприклад, підйом по сходах). Обговоріть оптимальний час прийому з лікарем, який вас лікує.



У вас є питання щодо стенокардії та застосування нітроспрею?

Дізнайтеся більше на нашому вебсайті: www.nitrolingual.de

G. Pohl-Boskamp GmbH & Co. KG
Kieler Straße 11
25551 Hohenlockstedt
Телефон: 04826 59-0
Факс: 04826 59-109
www.pohl-boskamp.de

¹. Клінічні настанови для пацієнтів до Національних клінічних настанов
https://register.awmf.org/assets/guidelines/nvl-004p1_s3_Chronische-KHK_2025-03.pdf